

DREILÄNDERTAGUNG
BETRIEBLICHE
GESUNDHEITSFÖRDERUNG



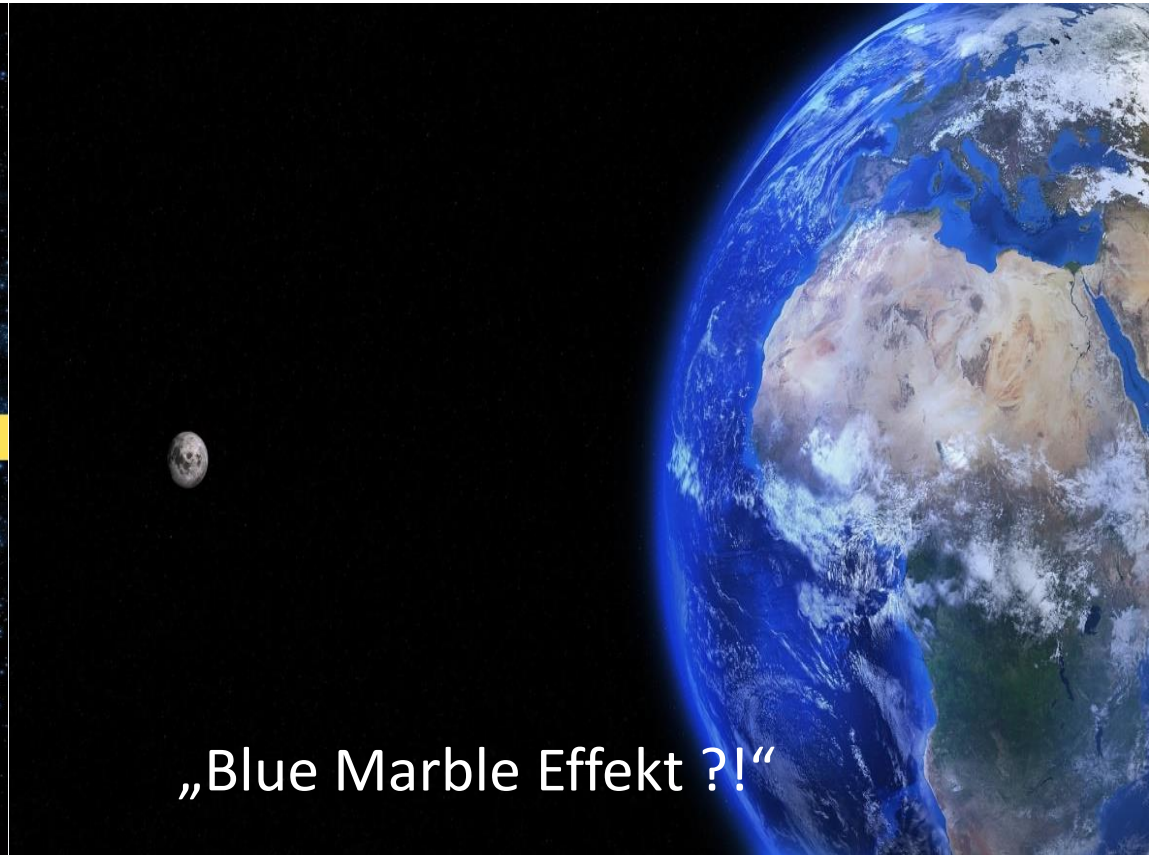
VONEINANDER LERNEN,
GEMEINSAM IMPULSE SETZEN

DIENSTAG, 25. UND MITTWOCH, 26. APRIL 2023
RORSCHACH, SCHWEIZ

Gewappnet in Krisenzeiten – was nehmen wir mit, wie geht es weiter ?

Dr. Christian Scharinger, www.christian-scharinger.at

... und dann kam



... und dann kam





Brüchigkeit

B: rittle



Ängstlichkeit

A: nxious

BANI



nicht linear

n: on-linear



Unbegreiflich

I: ncomprehensible

Resilienz



Empathie

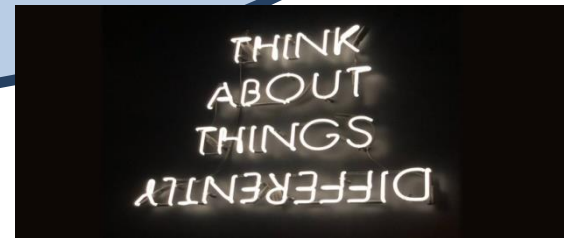
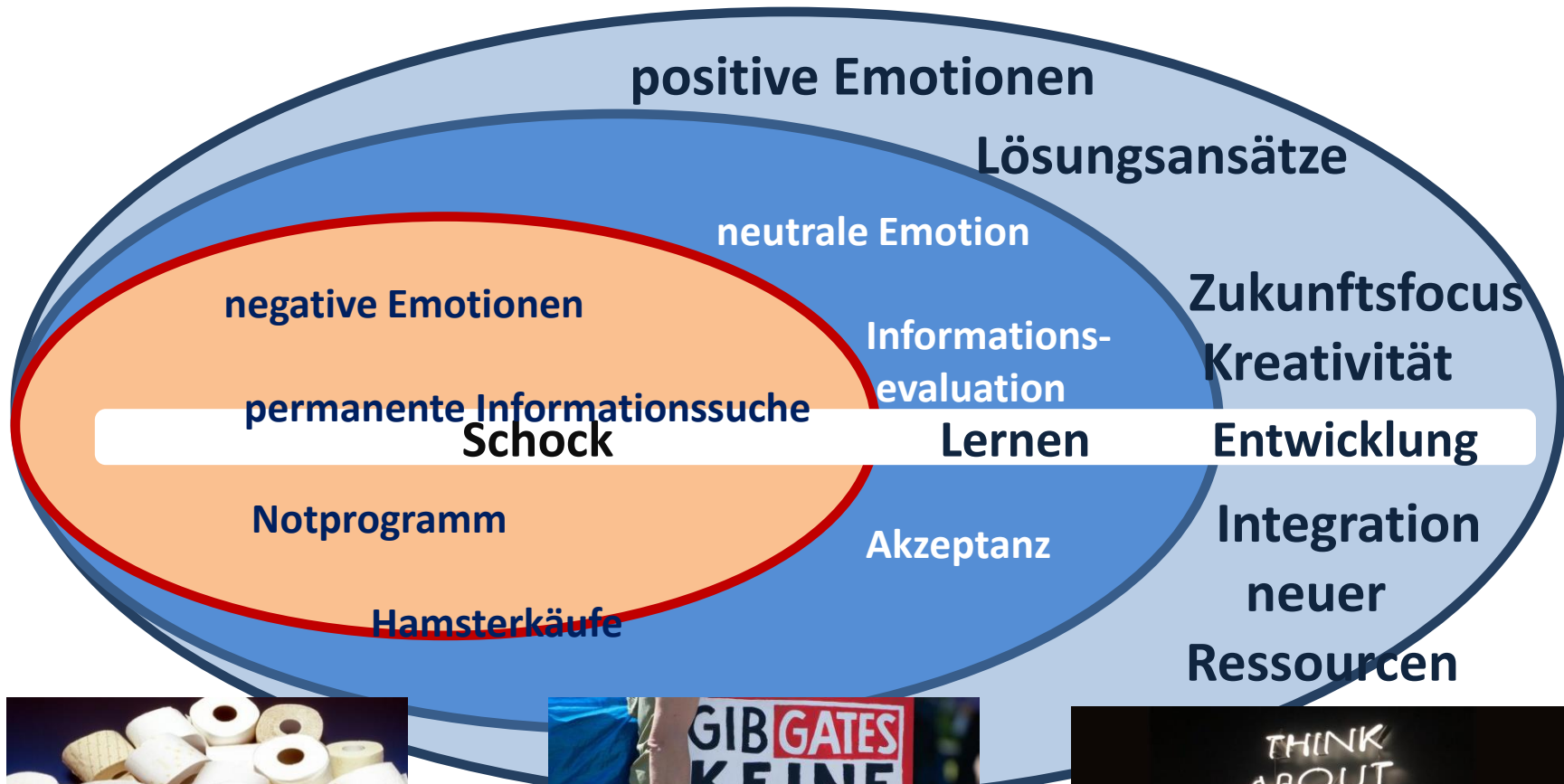


Agilität



Purpose





KONZEPTE

Welche Konzepte erweisen sich für Unternehmen als hilfreich ?

THEMEN

Welche Themenfelder werden zukünftig an Bedeutung gewinnen ?

ENTWICKLUNGSFELDER

Wie muss sich die Betriebliche Gesundheitsförderung selbst weiter entwickeln ?

A close-up photograph of a metal spring, showing several coils of the spring. The lighting is soft, highlighting the metallic texture and the curve of the coils.

Resilienz

A photograph showing two hands reaching up from the bottom, their fingers touching to form a heart shape. The background is a bright sunset or sunrise, with the sun low on the horizon, creating a warm, golden glow.

**Emotionen
und
Charakterstärken**

A photograph of a rugby scrum in progress on a green field. Several players from two teams, one in dark blue and one in light blue and white, are huddled together, pushing against each other. The players are wearing their respective team jerseys and shorts.

Agilität

A close-up photograph of a pair of hands gripping a thick, braided rope. The hands are positioned to show the grip, with fingers wrapped around the rope. The background is blurred, suggesting an outdoor setting.

GRIT

Resilienz - Perspektiven



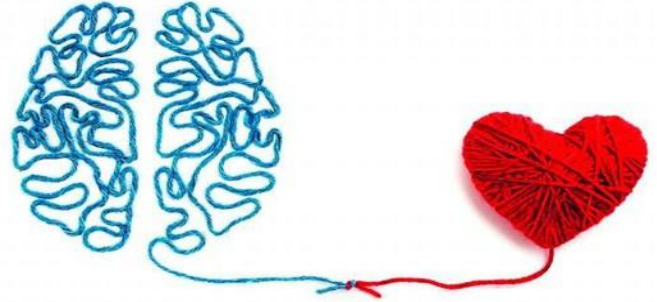
Person



Organisation



Die Wiederentdeckung der Emotionen

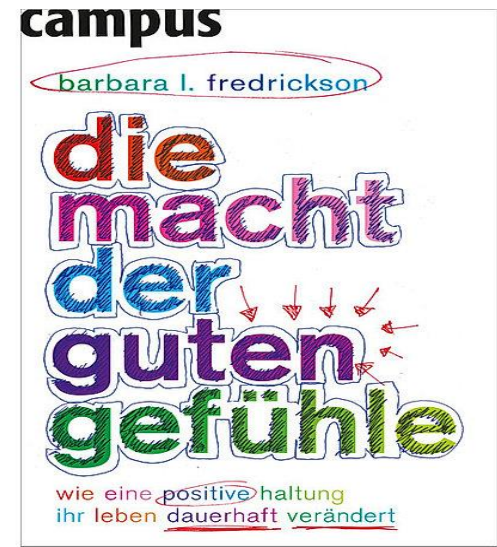


Gefühle wurden am Arbeitsplatz in den letzten Jahren eher kritisch gesehen. Es hatte den Anschein, als würden arbeitende Menschen nur vom Hals aufwärts stattfinden.

Effizienz – Beschleunigung - Digitalisierung

Emotionen verstehen

Zur Funktion von
negativen und positiven
Emotionen



*"Das Negative schreit Dich an,
das Positive daneben flüstert nur"*

Barbara L. Fredrickson

Pionierin der Emotionsforschung



LANGUISHING

Abwesenheit von Wohlbefinden
Stagnieren, Erlahmen, Ermatten



FLOURISHING

Beratung – Entwicklung – Coaching

www.christian-scharinger.at

Agilität



“Life is what happens to you while you're busy making other plans.”

John Lennon

Werte agiler Arbeitskulturen

Commitment

„Ja sagen...“

Lernwillen

„learn as you go“

Focus

„MIT“

Mut

„GRIT“

R E S P E K T

„agree to disagree“

STÄRKEN plus GRIT

Ausdauer - Hartnäckigkeit



Ausdauer schlägt Talent

Frustrationstoleranz

(New) Work



Individuation



Purpose



Nachhaltigkeit



Das Corona-Virus stellt New Work vor eine Bewährungsprobe. Jetzt muss sich zeigen, ob Selbstorganisation und Partizipation auch unter Druck bestehen können. Wesentlich hängt das von etwas ab, was in der Diskussion über neues Arbeiten bisher kaum beleuchtet wurde: von speziellen Kompetenzen der Mitarbeitenden. Diese sind in der Krise nicht nur für New-Work-Unternehmen entscheidend.

TURBO FÜR
NEW WORK

Kompetenzen für die Krise

Reifeprüfung für New Work



Full-Time
Worker
circa 2016

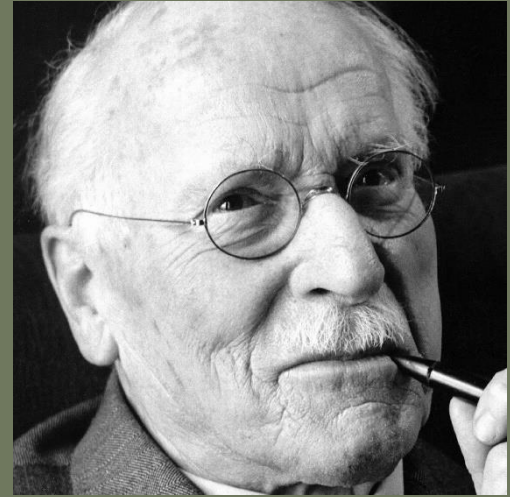
Full-Time
Worker
circa 2016

Individuation



„**Individuation** bedeutet: zum Einzelwesen werden, und, insofern wir unter Individualität unsere innerste, letzte und unvergleichbare Einzigartigkeit verstehen, zum eigenen Selbst werden.“

(voll – kommen versus voll-ständig)





Es wird normal,
anders zu sein

„Individuelle
Stammeswesen“



Purpose



Kultur

PURPOSE

Werte

Vision

Mission

Warum es uns gibt
Welchen Beitrag wir leisten

Wie wir etwas tun –
Kompass

Wohin wir wollen

Was wir tun

Warum wird die Welt zu einem
besseren Ort, weil es unser
Unternehmen gibt ?

Nachhaltigkeit





"...produktive Vollbeschäftigung und menschenwürdige Arbeit für alle."

"leave no one behind - lasse niemanden zurück".



**BGF als Beitrag
Unternehmen als Ökosystem
zu denken und zu entwickeln**



Herausforderungen für BGF

- 1) Im **Prozess** agiler werden (Scrum-Denken,...)
- 2) Neue **Themen und Settings** integrieren
(z.B. Homeoffice, Selbstmanagement, hybride Führung,...)
- 3) BGF **Digitalisierungsschub**
- 4) Zwischen System und **Person**

Gesundheitsförderung in Krisenzeiten

Ein Praxisleitfaden

Band Nr. 18 aus der Reihe WISSEN



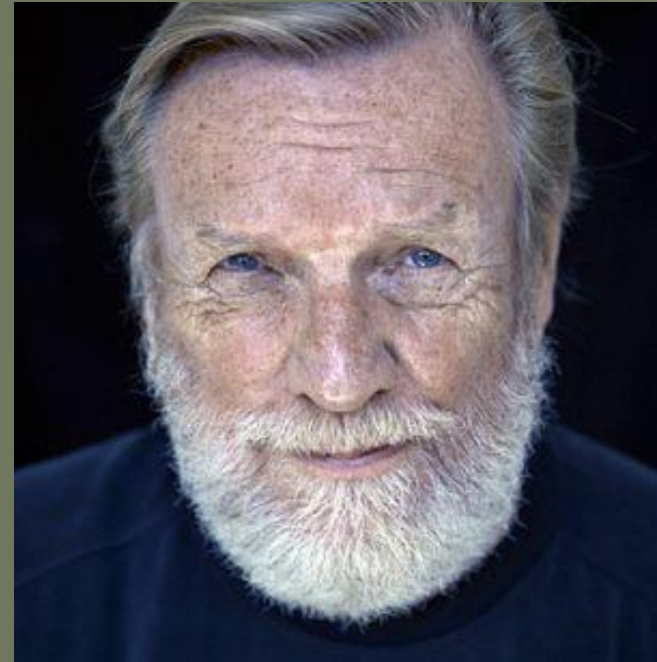
Fonds Gesundes
Österreich



https://fgoe.org/wissensband_gesundheitsfoerderung_in_krisenzeiten

Die aufregendsten Durchbrüche des 21. Jahrhunderts werden nicht auf Technologie beruhen, sondern auf einem sich erweiternden Konzept dessen, was es bedeutet, Mensch zu sein.“

(John Naisbitt,
US-amerikanischer Zukunftsforscher,
1929 - 2021)



Danke



www.christian-scharinger.at

Beratung – Entwicklung – Coaching

www.christian-scharinger.at