



## Dreiländertagung Innsbruck

### **Orientierung statt Überforderung: Prävention für KMU mit Navital**

Eric Bürki, Leiter Betriebliches Gesundheitsmanagement, Gesundheitsförderung Schweiz  
Noémi Swoboda, Leiterin Betrieb & Entwicklung BGM, Gesundheitsförderung Schweiz

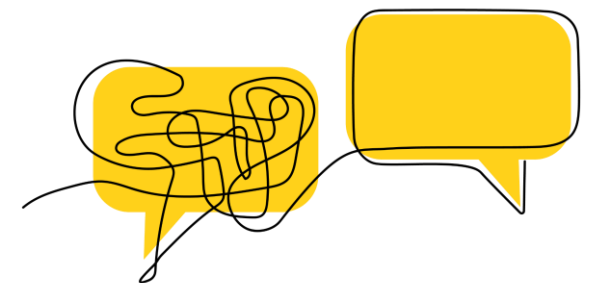
# Ausgangslage und **Bedürfnis**

Ziel «Orientierung» statt Überforderung:

- Die vielfältigen und oft unübersichtlichen Angebote zur psychischen Gesundheit für Mitarbeitende in KMU sichtbar und verständlich machen.
- Und KMU eine glaubwürdige Orientierung bieten.

Vorprojekt: Im Mai 2024 wurde ein einmonatiger Pilot durchgeführt, der folgende Bedürfnisse der zukünftigen Nutzenden bestätigen konnte:

- Praxisorientierte Unterstützung beim Thema «Psychische Gesundheit im Betrieb»
- Sparring und fachliches Feedback zu bestehenden Massnahmen im Unternehmen
- Empfehlung von geprüften, glaubwürdigen, ressourcenschonenden Angeboten

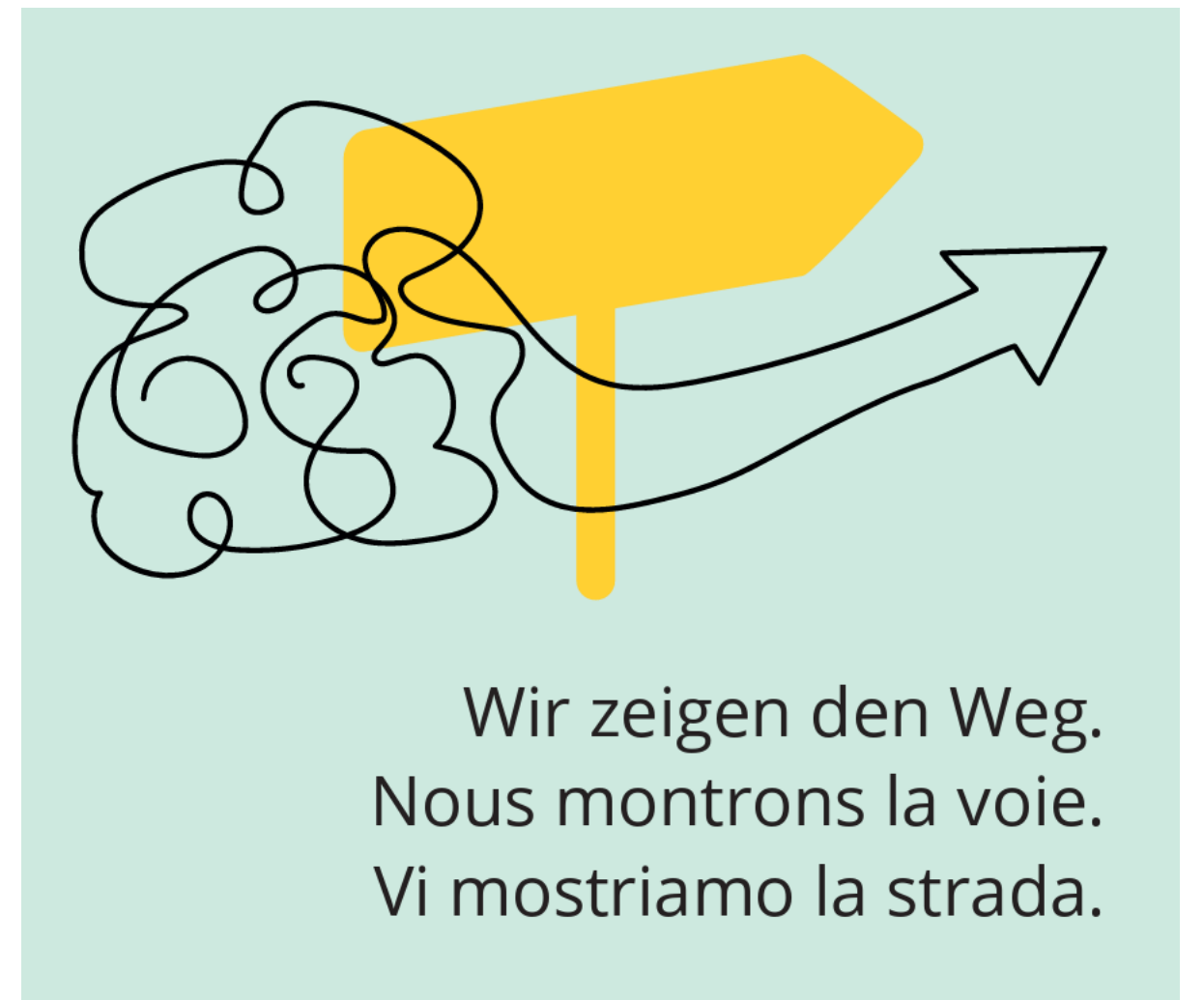


## Unsere **Vision**

KMU schnell zu den passenden Lösungen für psychische Gesundheit am Arbeitsplatz führen und eine Zukunft gestalten, in der alle KMU aktiv die psychische Gesundheit ihrer Mitarbeitenden stärken.

## Unsere **Ambition**

Unser ambitioniertes Ziel ist es bis 2029, 40'000 KMU zu passenden Angeboten zu führen und damit einen bedeutenden Beitrag zur Gesundheit von Arbeitnehmenden in der Schweiz zu leisten.



# Organisation

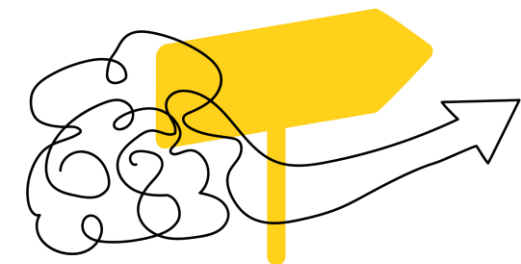
Der **Verein Gesundheitskompass KMU** kombiniert Expertise aus allen Bereichen rund um das Interventionsfeld Gesundheit und Arbeit. Die Organisation ist so aufgebaut, dass sie sowohl eine strategische Steuerung fürs grosse Ganze ermöglicht als auch im Alltag wirksam und effizient arbeitet.

## Netzwerk & Partner

Starke Partnerschaften mit Organisationen, die unsere Vision teilen und aktiv unterstützen: Durch einen breit abgestützten Vorstand und die Vereinsmitglieder ist ein Netzwerk im Aufbau, welches eine hohe Reichweite erlangt und dabei unterstützt das Angebot bekannt zu machen und weiterzuentwickeln

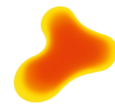
## Fachlicher Beirat

Erfahrene Fachleute aus Psychologie, Unternehmensführung und Gesundheitsmanagement unterstützen die Ausarbeitung des Projektes und sichern die Qualität des Angebots.



# Verein Gesundheitskompass KMU

## Trägerschaft



Gesundheitsförderung Schweiz  
Promotion Santé Suisse  
Promozione Salute Svizzera



Schweizerische Eidgenossenschaft  
Confédération suisse  
Confederazione Svizzera  
Confederaziun svizra

Bundesamt für Lebensmittelsicherheit und  
Veterinärwesen BLV  
Office fédéral de la sécurité alimentaire et  
des affaires vétérinaires OSAV  
Ufficio federale della sicurezza alimentare e  
di veterinaria USAV

artisana

Helsana  
Engagiert für das Leben.

sgv  usam

compasso //  
Patronat des Schweiz. Arbeitgeberverbands



Schweizerische Eidgenossenschaft  
Confédération suisse  
Confederazione Svizzera  
Confederaziun svizra

Eidgenössisches Departement für  
Wirtschaft, Bildung und Forschung WBF  
Staatssekretariat für Wirtschaft SECO

IV-STELLEN-KONFERENZ  
CONFÉRENCE DES OFFICES AI  
CONFERENZA DEGLI UFFICI AI  
CONFERENZA DILS UFFIZIS AI



pro mente sana  
Psychische Gesundheit stärken

## Partnerschaft

PHOENIX MECANO 

kaufmännischer  
verband  
*gemeinsam sind wir zukunft.*

bfu  
bpa  
upi

SWISS  
LEADERS 

Schweizerische Eidgenossenschaft  
Confédération suisse  
Confederazione Svizzera  
Confederaziun svizra

Eidgenössische Koordinationskommission für Arbeitssicherheit EKAS  
Commission fédérale de coordination pour la sécurité au travail CFST  
Commissione federale di coordinamento per la sicurezza sul lavoro CFSL

KUHN  
RIKON  
SWITZERLAND 

bauenschweiz  
construction suisse  
costruzione svizzera

WORK  
MED 

MEDICONGRESS  
Kongresse, die wirken 

Forum BGM  
Aargau  
STARK. STÄRKER. GEMEINSAM

FORUM BGM  
Bern-Solothurn  
Betriebliches  
Gesundheitsmanagement

FORUM BGM  
Ostschweiz

BGM-Foren

FORUM BGM  
REGION BASEL

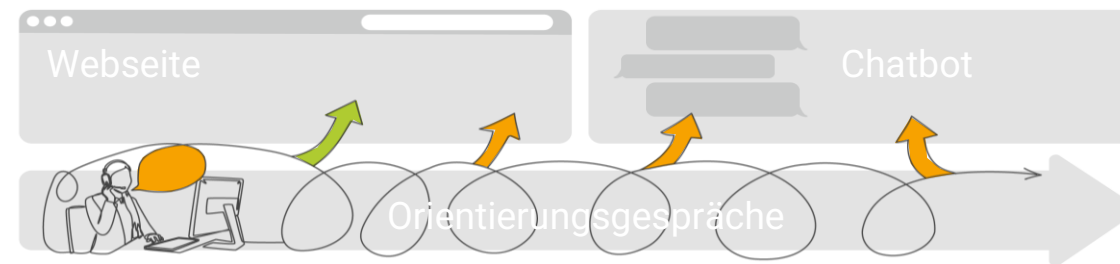
FORUM  
BGM  
ZENTRALSCHWEIZ

Gestione Salute in Azienda  
FORUM  
GSA Ticino 

Forum GSE  
Romandie  
Gestion de la santé en entreprise 

# Unser Lösungsansatz

Wir setzen auf einen ganzheitlichen, benutzerfreundlichen Ansatz, der KMU dort abholt, wo sie stehen. Durch die Kombination von digitalen Tools und persönlicher Orientierungsgesprächen schaffen wir massgeschneiderte Lösungen.



## Orientierungsgespräche und Webseite (Januar 2026)

Wir identifizieren präzise die spezifischen Herausforderungen und Bedürfnisse jedes Unternehmens und zeigen Ihnen den Weg zu den relevanten Unterstützungsangeboten in der Schweiz.

## Self-Service auf Webseite (August 2026)

Wiederkehrende Anfragen und Themen werden systematisch aufbereitet und auf der Webseite für alle abgebildet

## Chatbot (2027)

Sobald eine solide Datenbasis vorhanden ist wird ein Chatbot ein Teil der Orientierungsgespräche übernehmen.

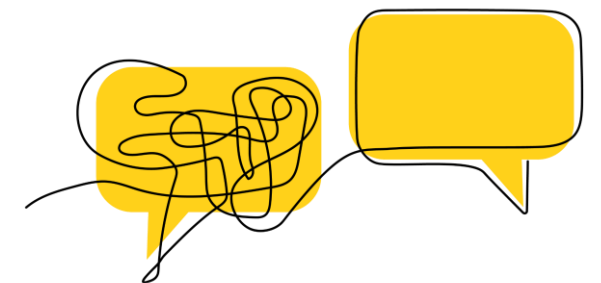
# Erfolgsfaktoren **und** Herausforderungen

## Erfolgsfaktoren

- Hohe Niederschwelligkeit für KMU statt Überforderung
- Das Angebot holt die Unternehmen dort ab wo sie stehen
- Bedürfnisorientiertes lernendes Angebot
- Breite Trägerschaft aus allen Bereichen von der Prävention bis zur Reintegration
- Nachhaltige Struktur durch Verein

## Herausforderungen

- KMU nutzen das Angebot und empfehlen es weiter
- Bedürfnisse und Interessen in der Trägerschaft sind vielseitig
- Gemeinsames Zielbild aller Beteiligten auf ein lernendes nicht fertig definiertes Angebot
- Hoher zeitlicher Aufwand bei der Initialisierung
- Komplexität in der Steuerung der Mandate und der Koordination mit dem Vorstand hoch



# Mit Navital wird psychische Gesundheit vom guten Vorsatz zur gelebten Realität.

Mit unseren kostenfreien Orientierungsgesprächen finden wir gemeinsam den Weg – Schritt für Schritt zu einer stärkeren mentalen Gesundheit in Ihrem Unternehmen.



Ab Januar 2026 für Sie da:  
[www.navital.ch](http://www.navital.ch)

**navital** 

Der KMU-Guide für psychische Gesundheit

**Besuchen Sie uns:** <https://www.navital.ch/de>

**Folgen Sie uns:** [www.linkedin.com/company/navital-ch/](http://www.linkedin.com/company/navital-ch/)