

BGM 4.0

Gemeinsam für Unternehmen

Die Innovationsinitiative der Betriebskrankenkassen

BKK Dachverband e. V.

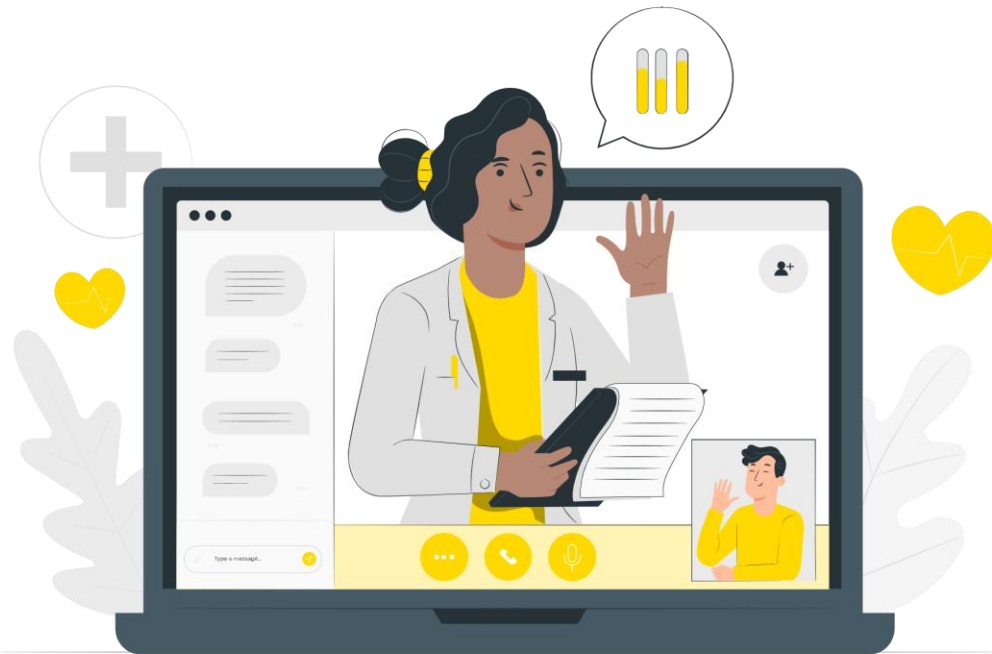
Julia Reichardt und Matthias Jaworski

12.03.2026



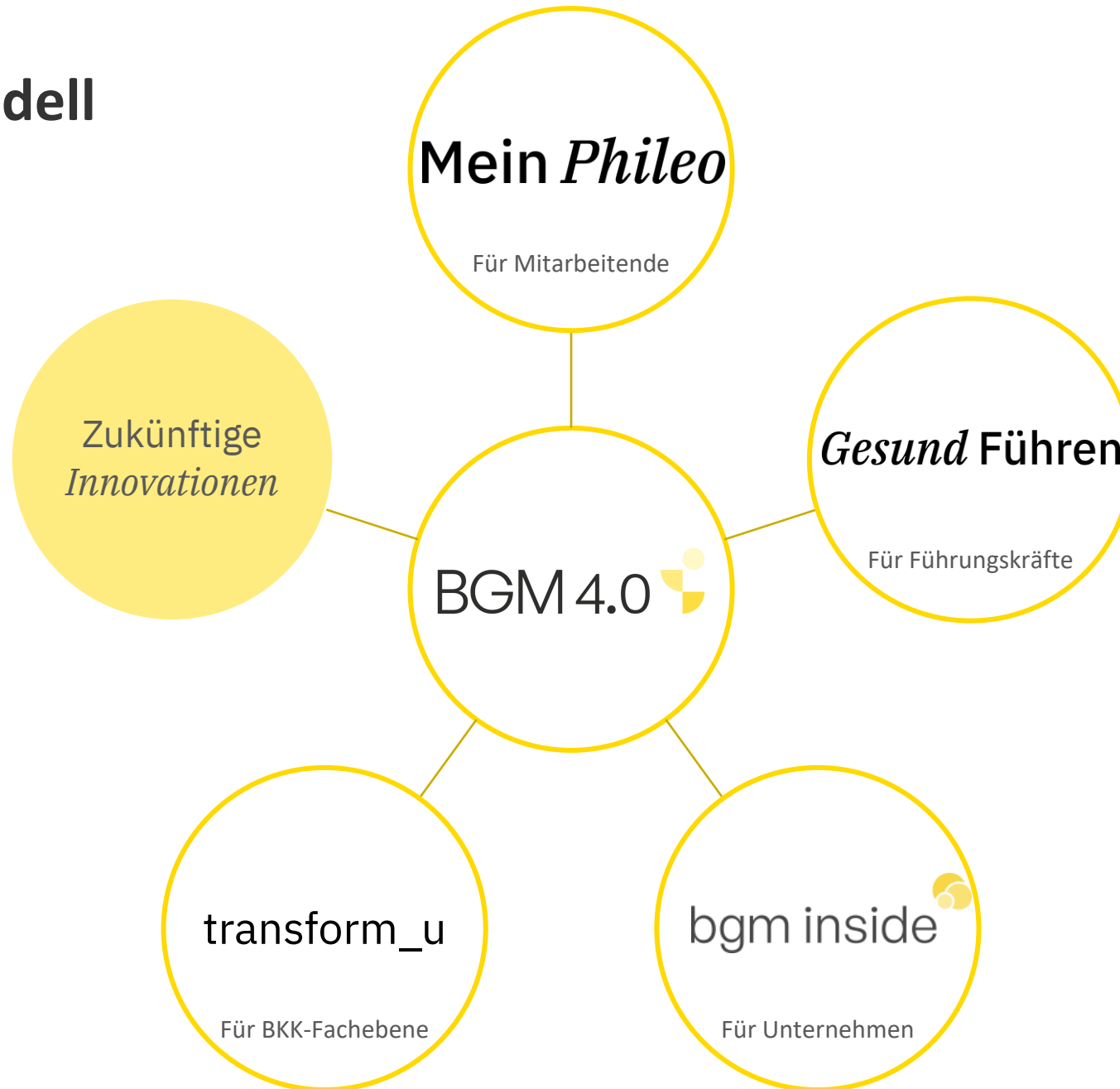
Problemraum

©Illustration: Storyset by Freepik – www.storyset.com



Arbeiten 4.0 braucht BGM, das skalierbar
und praxisnah ist.

BGM 4.0 - Modell

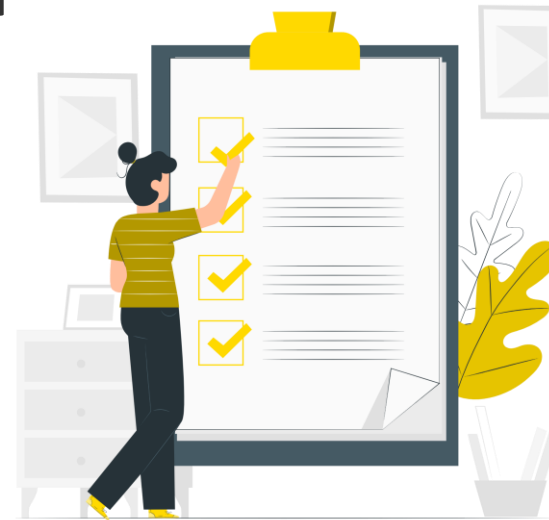


Prozessstruktur & Entscheidungsprinzipien

© Illustration: Storyset by Freepik – www.storyset.com



Praxisbedarf



Umsetzbarkeit



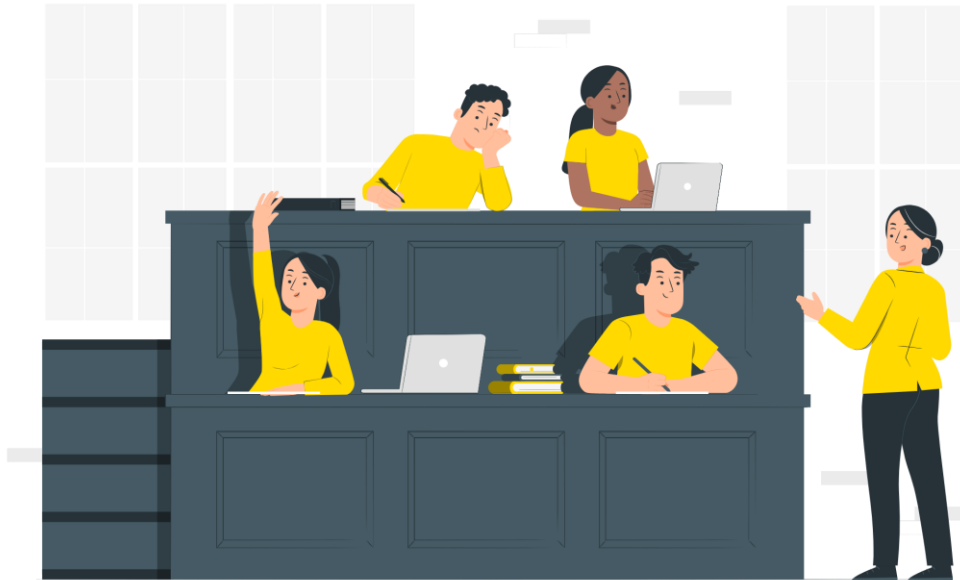
Wirkung



Skalierbarkeit

Lessons learned

©Illustration: Storyset by Freepik – www.storyset.com



- **Erstens:** *Digital skaliert Zugang, aber nicht automatisch Nutzung und Wirkung.*
Wirkung entsteht dort, wo Betriebe es in ihre Routinen einbauen – und wo Führung, Kommunikation und Arbeitsorganisation mitgedacht werden.
- **Zweitens:** *Kooperation braucht mehr als Einigkeit – sie braucht Klarheit.*
Klarheit über Rollen, über Mindeststandards und darüber, was variabel sein darf. Sonst werden Lösungen entweder zu starr oder zu beliebig.
Genau dieses Austarieren – Standardisierung vs. Anpassbarkeit – ist eine der zentralen Aufgaben des Modells.

Wie kann das in der Praxis aussehen?

Beispiel: BGM 4.0 Kampagnen

- Kampagnen-Architektur (Bausteine)
 - Awareness → Handlungswissen → Umsetzungshilfen
- Transfer-Design
 - Was bekommen die BKK & Kunden- und Trägerunternehmen?
 - Checklisten, Redaktionspläne, Artikelvorlagen, Medienkit
- **Verhältnisprävention als roter Faden**
- Anpassbarkeit in Design und Inhalt
 - Core-Content, reduziertes & klares Design mit KeyVisuals

2025 | Schicht für Schicht

Link: [Schicht für Schicht - Rund um die Uhr gesund](#)

Mein *Phileo*

Schicht *für* Schicht



Mit »Mein *Phileo*« findest du deinen *gesunden* Rhythmus im Schichtalltag – für mehr *Balance* von früh bis spät.

- **Kampagnen als Baukasten:** fertige Inhalte, Assets und Umsetzungsleitfäden – direkt anpassbar für jede BKK.
- **Mehrkanal-Auspielung:** intern (Intranet/Newsletter, Lunch-&-Learn), extern (Website, Social Media) und im Betrieb (Poster/Print).
- **Pro Kampagne enthalten:** Artikel/Exposés, Newsletter-/Intranet-Texte, Social-Media-Posts, Poster sowie zentraler Bilderpool.
- **Planung & Steuerung:** Onepager + Redaktionsplan (Timing, Kanäle, Varianten).
- **Umsetzung:** integriert in digitale BGF-Angebote (z. B. Mein Phileo-Challenges/Content) oder stand-alone als Kommunikations- und Präventionskampagne (ohne Toolbindung).
- **Ziel:** schnelle Umsetzung in konsistenter Qualität – bei gleichzeitiger Individualisierbarkeit für BKK und Betriebe.

2026 | „Lass die anderen nicht hängen“

Link: [Einsamkeit | Kampagne auf „Mein Phileo“](#)

Lass die anderen
nicht *hängen*



©BKK Dachverband e.V.

- **Ziel:** Einsamkeit im Arbeitskontext sichtbar machen, enttabuisieren und Betriebe zur wirksamen Prävention befähigen.
- **Fokus:** Verhältnisprävention – Arbeitsbedingungen, Zusammenarbeit, Führung und hybride Teamroutinen gesund gestalten.
- **Wissenschaftliche Basis:** Ergebnisse aus quantitativer Befragung und qualitativen Interviews (ISS).
- **Kernbotschaft:** Arbeitsformen dürfen nicht isolieren – Prävention stärkt Verbindung, Austausch und gesundes Miteinander.
- **Transferprodukte:** Kampagne (Q1) für Awareness & Aktivierung; Broschüre im Jahresverlauf mit Checklisten, Beispielen und Umsetzungsschritten.
- **Nutzen für Kassen & Betriebe:** sofort einsetzbarer, kanalübergreifender und anpassbarer Kommunikations- und Maßnahmenbaukasten (digital integriert oder stand-alone).

©BKK Dachverband e.V.

Mein Phileo - Einsamkeitskampagne

Wir klammern niemanden aus.



Soziale Bindungen halten geistig und körperlich gesund. Mit *netten* Gesten im Büroalltag bleibt niemand auf der Strecke.

Du fühlst dich wie am *falschen Fleck*?



Soziale Bindungen halten geistig und körperlich gesund. Mit *netten* Gesten im Büroalltag bleibt niemand auf der Strecke.

Lass die anderen nicht *hängen*.



Soziale Bindungen halten geistig und körperlich gesund. Mit *netten* Gesten im Büroalltag bleibt niemand auf der Strecke.

Damit sich niemand allein *verkrümelt*.



Sich mit anderen *verbunden* zu fühlen, hält geistig und körperlich gesund. Achte mit »Mein *Phileo*« auf dich und andere.

©BKK Dachverband e.V.

1. **Mein Phileo:** Artikel, Challenges, Videos
2. **Nach außen:** Umfangreiches Medienkit als Kommunikationsmittel für BKK sowie Broschüre

Vielen Dank für Ihre Aufmerksamkeit!



bgmviernull@bkk-dv.de



[BGM 4.0 – Gesundheit im Unternehmen](#)



www.bkk-dachverband.de